

Codos de Paso Serie Condulets



Condulets

APLICACIONES:

Los codos de paso con tapa roscada modelo X se utilizan en los sistemas de cañerías de instalaciones eléctricas en ambientes peligrosos y sirven para:

- Proteger a los conductores eléctricos.
- Utilizar como caja de empalme o derivación, por lo tanto, permiten efectuar desvíos de cañerías utilizando el modelo adecuado (ver código de salidas).
- Poder unir extremos de conductores.
- Poder efectuar un fácil mantenimiento en el futuro o efectuar cambios en una instalación dada su gran diversificación de salidas.

Salvo especificación los productos serán provistos en forma standard bajo normas IRAM-IAP-IEC 79.0/1.

NORMAS QUE CUMPLE:

- Según I.E.C: IRAM-IAP-IEC 79.0 y 79.1
- Según N.E.C art. 500: UL N° 886.

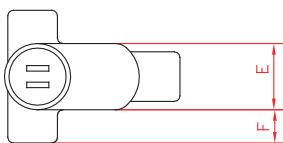
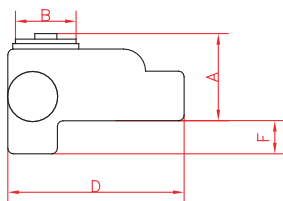
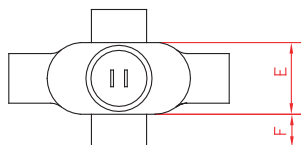
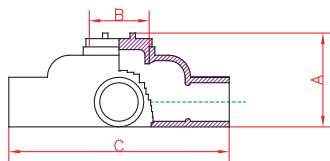


CLASIFICACIÓN:

- Para norma IRAM-IAP-IEC 79.0/1: Exd IIB + H2 T6. Certificado N° INTI-CITEI 2000 D099U
- Apto norma UL N° 886: Clase 1 Div. 1, Grupos C y D

TERMINACIÓN:

- Standard: Fundición de aluminio. A pedido: Fundición de hierro "HZ".
- Pintura nitrosintética gris. A pedido: Con recubrimiento "EPOXI".
- El producto será provisto con rosca standard BSP (salvo especificación).
- A pedido: Con anillo o'ring en tapa para grado de protección IP 65.



CODIGO DE ROSCAS

Tipos de Roscas	½"	¾"	1"	1¼"	1½"	2"	2½"	3"	4"
BSP	13	23	33	43	53	63	73	83	103
BSPT	15	25	35	45	55	65	75	85	105
NPT	17	27	37	47	57	67	77	87	107

DIMENSIONES:

Ø							Peso en Kg.	
	A	B	C	D	E	F	AL	Fe
½"	69	49	131	109	52	20	0.50	1.00
¾"	70	49	131	109	52	20	0.50	1.20
1"	73	49	145	100	52	26	0.55	1.50
1 ¼"	103	80	200	139	79	25	1.40	3.80
1 ½"	104	80	200	139	79	25	1.40	3.70
2"	89	80	213	149	79	34	1.90	4.90
3"	122	105	290	230	106	31	3.88	15.40
4"	175	138	310	225	138	27	6.50	22.50

Las dimensiones y pesos son aproximados.

CÓDIGOS DE SALIDAS



XX

XT

XLR

XLL

XLB

XC

