

Caja Rectangular con Tapa Atornillada



CECB

APLICACIONES:

Estas cajas son ideales en instalaciones eléctricas donde se requiere un recinto a prueba de agua, polvo o cualquier otro agente exterior. Se utilizan como:

- Caja de paso de conductores, por medio de borneras.
- Alojamiento de elementos eléctricos para maniobra y de elementos de medición, que requieran lectura o comando exterior.

Normas que Cumple: I.E.C. 60529.

Clasificación: Grado de Protección IP65. **Certificado N° UL.CITS AR-02:09.3.A.**

Seguridad Aumentada: Exe II T6. **Certificado N°: INTI-CITEI-2004 E241.**

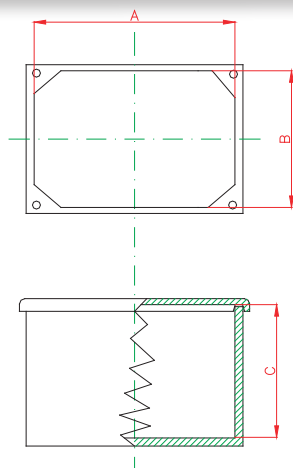
PRESENTACIÓN:

- Fabricación Standard: Fundición de aluminio, junta de neoprene y tornillería de bronce. Las cajas standard son ciegas. Variante: Fundición de hierro.
- Terminación Standard: Pintura nitrosintética color gris.
- Variante: Con recubrimiento "EPOXI".
- El producto será provisto con rosca standard BSP (salvo especificación).
- Orejas de fijación
- A pedido: Tapa abisagrada.

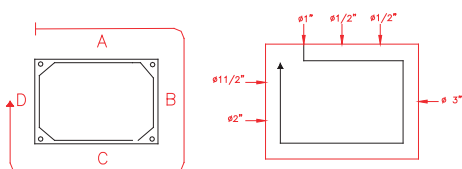
DIMENSIONES y PESOS APROXIMADOS

Código	Medidas Internas			Peso en Kg.
	A	B	C	
CECB-1	100	100	80	0,95
CECB-2	120	120	80	1,20
CECB-3	150	100	100	1,60
CECB-4	150	150	100	1,80
CECB-5	200	100	100	2,40
CECB-6	200	150	100	2,70
CECB-7	200	200	100	3,00
CECB-8	200	200	150	4,00
CECB-9	250	150	100	3,50
CECB-10	250	150	150	4,70
CECB-11	250	200	100	4,90
CECB-12	250	200	150	5,60
CECB-13	250	250	100	6,50
CECB-14	250	250	150	7,20
CECB-15	300	150	100	4,30
CECB-16	300	150	150	5,80
CECB-17	300	200	100	6,00
CECB-18	300	200	150	6,30

Código	Medidas Internas			Peso en Kg.
	A	B	C	
CECB-19	300	250	100	6,30
CECB-20	300	300	150	8,80
CECB-21	300	300	200	10,60
CECB-22	350	200	100	5,80
CECB-23	350	250	150	9,00
CECB-24	350	350	150	11,00
CECB-25	350	350	200	12,50
CECB-26	400	250	150	9,50
CECB-27	400	300	200	15,80
CECB-28	400	400	150	13,00
CECB-29	450	300	150	16,20
CECB-30	450	300	200	17,60
CECB-31	450	300	250	19,00
CECB-32	450	450	250	17,50
CECB-33	450	450	300	20,00
CECB-34	500	300	150	13,00
CECB-35	500	400	150	18,40
CECB-36	500	500	200	18,30



CODIGO PARA DISTRIBUCION DE ACOMETIDAS

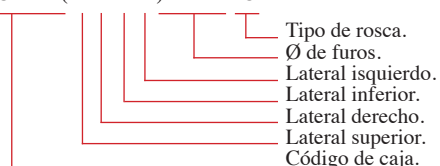


NOTA:

En el caso de requerirse un producto con accesos roscados y la disposición de los mismos no esté contemplada en las codificaciones indicadas, será indispensable la presentación de un diagrama o croquis indicando la disposición y coordenadas al centro de cada acceso, como así también las distancias entre los centros.

EJEMPLO DE PEDIDO

CECB-12-(3X1X0X2)-311865-C



EJEMPLO DE PEDIDO PARA DISTRIBUCIÓN DE ACOMETIDAS

Ø de Rosca	1/2"	3/4"	1"	1 1/4"	1 1/2"	2"	2 1/2"	3"	4"
Código	1	2	3	4	5	6	7	8	9

CÓDIGO DE DIÁMETROS PARA ACOMETIDAS

Roscas	BSP	BSPT	NPT	ESPECIALES
Letras	A	B	C	D



Olivero y Rodríguez Electricidad SAICFI

