

# Cajas de Paso Ovaladas



## Condulets

### APLICACIONES:

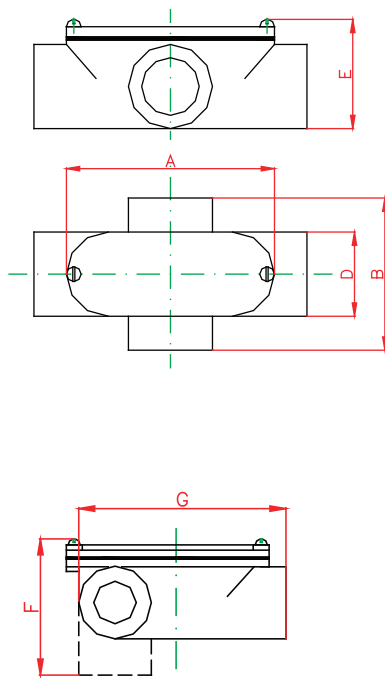
Los Condulets son utilizados en instalaciones eléctricas de cañerías para proteger a los conductores eléctricos, y ser empleados como caja de derivación o pase. Una de las mayores ventajas que proporcionan, es poder realizar la desviación de cañerías de manera fácil y sencilla, sin aumentar el diámetro de la misma. Proveen fácil acceso a los conductores para un mejor mantenimiento futuro.

### PRESENTACIÓN:

- Fabricación Standard: Fundición de aluminio, junta de neoprene entre cuerpo de condulet y tapa.
- Terminación Standard: Pintura nitrosintética color gris.
- Variante: Con recubrimiento "EPOXI".
- El producto será provisto con rosca standard BSP (salvo especificación).

### CÓDIGO DE ROSCAS

Tipos de Rosca	½"	¾"	1"	1¼"	1½"	2"	2½"	3"	4"
BSP	13	23	33	43	53	63	73	83	103
NPT	17	27	37	47	57	67	77	87	107

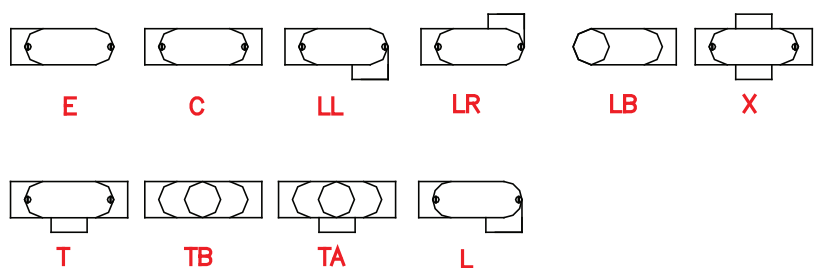


### DIMENSIONES

Ø	A	B	C	D	E	F	G	Peso en Kg	
								AL	Fe
½"	99	123	110	35	34	55	68	0,18	0,56
¾"	119	143	133	41	41	58	79	0,26	0,76
1"	135	170	160	44	49	78	94	0,45	1,14
1 ¼"	145	194	170	57	60	83	110	0,73	1,53
1 ½"	155	210	180	63	65	93	123	0,92	1,94
2"	180	235	210	78	79	105	138	1,50	3,40
3"	230	298	265	110	112	146	178	4,10	9,80
4"	280	360	320	140	145	205	250	5,45	13,70

Las dimensiones y pesos son aproximados.

### CÓDIGO DE SALIDAS



NOTA: El modelo L posee tapas a ambos lados pudiendo utilizarse como LL o LP indistintamente.



Olivero y Rodríguez Electricidad SAICFI

