

Artefacto Tortuga para Lámpara Incandescente



AT/ATE

APLICACIONES:

Este artefacto se emplea en ambientes con peligro de explosión para iluminación general como ser: Entradas, sendas peatonales, sectores reducidos, muelles de carga, plantas de pintura, estaciones de carga de GNC, etc.

Salvo especificación los productos serán provistos en forma standard bajo normas IRAM-IAP-IEC 79.0/1.

NORMAS QUE CUMPLE:

- Según I.E.C: IRAM-IAP-IEC 79.0 y 79.1.
- Según N.E.C art. 500: UL N° 844.

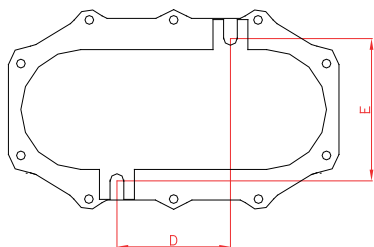
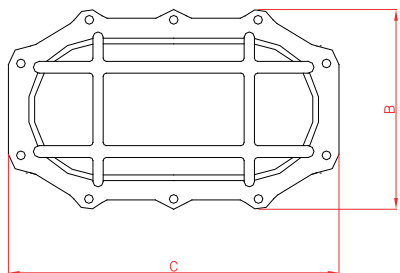
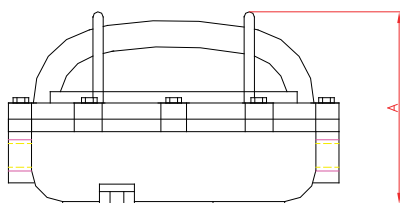


CLASIFICACIÓN:

- Para norma IRAM-IAP-IEC 79.0/1: Exd II B T3/4.
Certificado N°: INTI-CITEI-2004 D252.
Extensión de uso p/lámpara fluorescente compacta de 11w.
- Para norma IRAM-IEC 1241-1-1: EX DIP A 21 T4
Certificado N°:INI CITEI 2005 DIP 282
- Apto norma UL N° 844: Clase 1 Div. 1, Grupos C y D.

PRESENTACIÓN:

- Fabricación Standard: Cuerpo y reja en fundición de aluminio, vidrio de borosilicato, portalámpara rosca **E27**.
- Terminación: Pintura nitrosintética color gris. Variante: Recubrimiento "EPOXI".
- Accesos: 2 a 180° de 3/4" (*salvo especificación*).
- El producto será provisto con rosca standard BSP (*salvo especificación*).



DIMENSIONES

Código	A	B	C	D	E	Lámpara Admisible
AT/ATE	145	161	267	90	125	Incandescente de 100W-200W



Olivero y Rodríguez Electricidad SAICFI

