

# Niple, Cupla, Entrerosca y Buje de Reducción



**NP/CU/BR/RCT**

## PRESENTACIÓN:

- **Buje de Reducción Macho Hembra:** Acero forjado SAE 1020/1030 hasta 4", cabeza hexagonal, según la medida.
- **Cupla Hembra Hembra:** Acero Laminado SAE 1020 hasta 2" y SAE 1010 hasta 4", formato circular.
- **Niple Macho Macho:** Tubo costura rebaja SAE 1020/1030 ASTM-A-53.
- A pedido Para Area Clasificada como EXd IB.
- El producto será provisto con rosca standart BSR (salvo especificación).
- **Rosca con Tuerca:** Acero forjado SAE 1020/1030.
- El producto será provisto zincado electrolítico (salvo especificación).

Salvo especificación los productos serán provistos en forma standard bajo normas UL N.E.C art. 500 Clase 1 Div. 1, Grupos C y D.

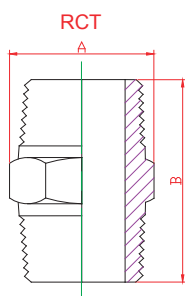
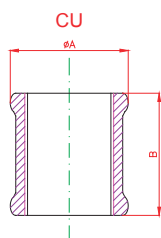
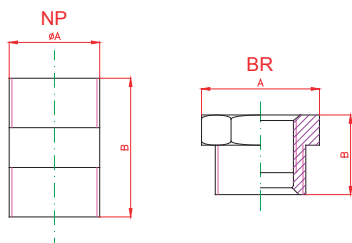
## NORMAS QUE CUMPLE:

- Según I.E.C: IRAM-IAP-IEC 79.0 y 79.1.
- Según N.E.C art. 500: UL N° 844.



## CLASIFICACIÓN:

- Para norma IRAM-IAP-IEC 79.0/1: Exd IIC  
**Certificado N°: INTI-CITEI--2001 D143U.**
- Apto norma UL N° 844: Clase 1 Div. 1, Grupos C y D + H2T6.



## CODIGO DE ROSCAS

Tipos de Roscas	½"	¾"	1"	1¼"	1½"	2"	2½"	3"	4"
BSP	13	23	33	43	53	63	73	83	103
BSPT	15	25	35	45	55	65	75	85	105
NPT	17	27	37	47	57	67	77	87	107

## DIMENSIONES

Ø	Niple (NP)		Cuplas (CU)		Bujes (BR)		Rosca c/Tuerca (RCT)	
	A	B	A	B	A	B	A	B
½"	20,90	50,80	28	48	22	20	22	41
¾"	26,40	50,80	32	51	27	27	27	46
1"	33,20	50,80	40	61	33	28	35	53
1 ¼"	41,90	76,20	50	67	45	32	45	60
1 ½"	47,80	76,20	57	80	50	34	52	64
2"	59,60	76,20	70	85	63	38	65	72
2 ½"	75,20	101,60	86	92	76	44	85	80
3"	87,90	101,60	102	108	89	46	93	100
4"	113	101,60	122	122	118	55	122	110

